

L'imbaccatura a fascetta  
sottolinea il carattere moderno  
della bottiglia.

Bar top finish that reinforces  
the modern attitude  
of the bottle.

Il lungo collo cilindrico  
risponde perfettamente alle esigenze  
dei vini di invecchiamento.

The long cylindrical neck  
perfectly answers the needs  
of vins de garde.

La spalla fluida ne conferma  
il portamento femminile  
e raffinato.

The fluid shoulder underlines  
the feminine and refined  
look of the bottle.

Il fusto rientrante dalla  
forma a "goccia d'acqua"  
conferisce al modello tutta  
la sua eleganza e distinzione.

The drop shape bottom  
gives to the model its  
elegance and distinction.

La profondità della pigrure  
da 40 millimetri sottolinea  
lo stile sofisticato  
dell'esemplare.

The deep picture, 40  
millimetres, emphasises  
the sophisticated style  
of the silhouette.

## I vantaggi promozionali ed estetici della gamma PREZIOSA

- Un design "edonistico" in contrasto con gli austeri e sorpassati codici del packaging dei vini classici.
- La risposta alle attese di una clientela più giovane, più femminile, più internazionale, per la quale la bellezza del contenitore si impone come nuovo criterio di acquisto.
- L'altezza di 330 millimetri offre un'eccellente visibilità lineare. Questa altezza è identica a quella della bottiglia BORDOLESE CARATO, ed è ciò che permette di associare in maniera omogenea i due modelli.
- Disponibilità del modello in vetro **Extra Bianco** e **Verde Antico**.

## Marketing and esthetical advantages of the PREZIOSA range

- An *hedonistic design* in contrast to the austere and old-fashioned codes of classical wines' packaging.
- The answer to the needs of a younger, more feminine, more international clientele, for which the beauty of the container imposes itself as new purchase criteria.
- The 330 millimetres height offers an **excellent visibility on shelves**. The height is identical to the BORDOLESE CARATO's, setting a clear bound between these two models.
- Two available colours: **Extra White** and **Antique Green**.

# VETROelite

VETROELITE S.p.A.  
Via 1° maggio, 4  
31024 ORMELLE  
(TREVISO) - ITALY  
tel. +39 0422 205.711 r.a.  
fax +39 0422 805.249  
info@vetroelite.com  
www.vetroelite.com

Vetroelite srl  
via Trani, 171  
70051 Barletta (BT) I  
T +39 0883.510.530  
F +39 0883.510.531  
www.vetroelite.com  
info@vetroelite.com

Vetroelite Москва  
123610, Россия, Москва,  
Краснопесенная наб., 12  
Центр международной торговли,  
М 2, подъезд 6, офис 905  
Тел/факс +7 (495) 258 18 90  
Моб +7 (495) 969 49 14  
a.bukharov@vetroelite.com

Butelka  
Plac Hallera 6/112  
03-464 Warszawa PL  
Tel/Fax +48 22 6704031  
Mobile +48 501 716322  
maja.mrozek@butelka.waw.pl



# Esercizio di stile

Cosa ci può essere di più anticonformista che una bottiglia borgognotta dallo stile dinamico e moderno?

Effettivamente, la bottiglia borgognotta è sovente descritta come “una bottiglia panciuta dalle spalle cadenti”, mentre la definizione della forma bordolese è più lusinghiera: “una bottiglia slanciata, con spalle ben tornite”. Nonostante risalga alla fine del XVII secolo e sia la più antica tra le forme, la bottiglia borgognotta deve questo giudizio negativo a una certa difficoltà a rinnovarsi più che alla sua età.

Essa infatti ha ispirato infinitamente meno evoluzioni o variazioni della forma bordolese.

È proprio per tentare di rimediare a questa ingiustizia che la bottiglia **PREZIOSA** è stata concepita.

Risultato di un concetto di design e marketing volto a modernizzare e allo stesso tempo trasformare l'immagine della borgognotta, **PREZIOSA** offre una forma totalmente rivisitata, senza tuttavia negare la sua diretta discendenza dal modello originale.

La sua linea femminile coniuga fluidità e curve. La lunghezza del suo collo e la **forma a goccia d'acqua** le conferiscono una grazia e una raffinatezza ineguagliata dalle altre bottiglie della sua categoria.

Inscriversi nella modernità non significa forse anche osare di demitizzare i grandi classici?

## Exercise in style

*What can be more nonconformist than a dynamic and modern Burgundy bottle?*

*The Burgundy bottle is often described as “paunchy bottle with sagging shoulders” while the definition of the Bordelaise shape is more flattering: slender bottle with well moulded shoulders.*

*Born in the XVII century and therefore one of the most ancient shapes, the Burgundy bottle is so badly judged due mostly to the difficulty in renovating itself than to its age. It inspired, actually, infinitely less evolutions and variations than the Bordelaise form.*

*The **PREZIOSA** bottle was conceived to compensate this unfairness.*

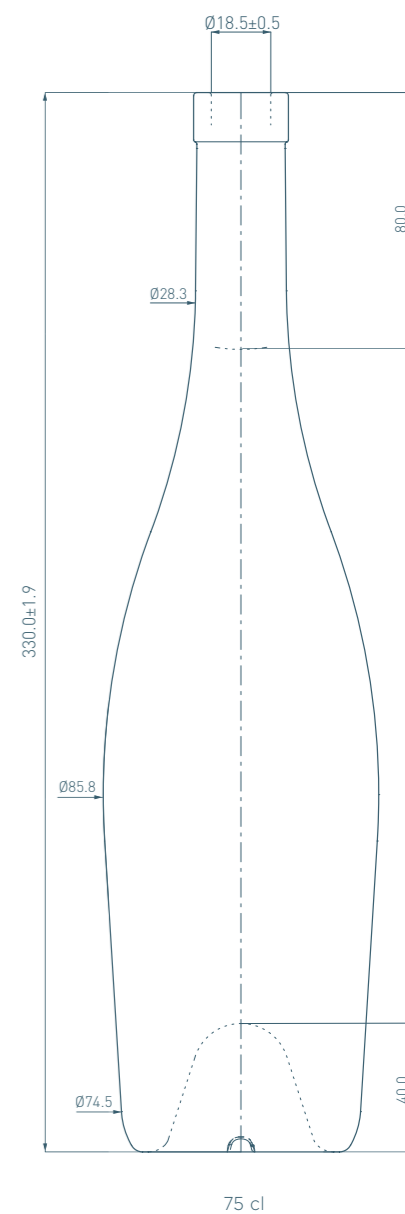
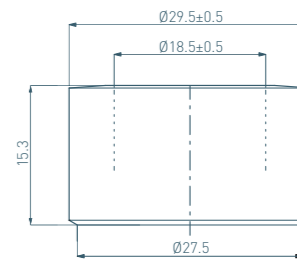
***PREZIOSA** is the result of the marketing and design concept turned towards the modernisation of the Burgundy bottle's image and it offers a completely new form without denying its direct descent from the original model.*

*Its feminine line combines fluidity and curves.*

*The length of its neck and drop shape of the body give it grace and refinement, unmatched for a bottle of such category.*

*Signing in for modernity: a way to debunk the Great Classics.*

preziosa



### I vantaggi tecnici e funzionali della gamma PREZIOSA:

- Un **rapporto peso/attrattiva eccezionale**, grazie al peso vetro limitato a 600 grammi. La prova che alleggerimento non è necessariamente sinonimo di banalizzazione della forma.
- Un fusto conico che offre una protezione naturale all'etichetta.
- La tacca di centraggio permette di centrare perfettamente la bottiglia durante la confezione e facilita le operazioni di decorazione diretta (ad esempio la serigrafia).
- Il livello di riempimento a 80 millimetri dal bordo permette l'utilizzo di tappi lunghi.

### Technical and functional advantages of the PREZIOSA range:

- A **great weight/attraction ratio**, thanks to the glass weight of 600 grams. The evidence that less weight does not mean trivialisation.
- A conic body that naturally protects the label.
- The orientation mark eases the packaging processes and the secondary decoration (for example the silk screen printing).
- The filling level to 80 millimetres from the opening allows the use of long stoppers.