

L'imboccatura a fascetta  
rafforza il carattere  
contemporaneo della bottiglia.  
The cork finish  
reinforces the bottle's  
modern attitude.

La spalla sinuosa  
e fluida conferisce alla figura  
dolcezza e raffinatezza.  
The sinuous and fluid  
shoulder gives the shape  
gentleness and refinement.

La forma leggermente conica  
e lievemente raggata  
contribuiscono allo spirito  
femminile della bottiglia.  
The slightly conic  
shape stresses on the  
feminine soul of the bottle.

## I VANTAGGI PROMOZIONALI ED ESTETICI DELLA BORDOLESE CARATO

- Design "edonistico" strettamente connesso ai concetti di benessere, bellezza e piacere associati all'universo del vino.
- La risposta alla comparsa di una clientela di cultori più giovane, più internazionale, più rilassata.
- Altezza (330 mm) che offre **buona visibilità** nei punti vendita.
- Vetro in colore **verde antico** o **extra bianco**, accompagnato da una superficie brillante.

## MARKETING AND ESTHETICAL ADVANTAGES OF BORDOLESE CARATO

- A "hedonistic" design, connected to the wine universe through concepts as wellness, beauty and pleasure.
- The answer to the appearance of a younger, more international and more relaxed clientele.
- Height (330 mm) that offers **good visibility** on shelves.
- Glass colour **antique green** or **extra white**, sparkling surface.

La base rientrante  
insieme alla piuma a mezza  
sfera sottolineano  
l'armonia del design.  
The shaped bottom  
and the piume underline  
the harmony of the design

## VETROelite

VETROELITE S.p.A.  
Via 1° maggio, 4  
31024 ORMELLE  
(TREVISO) - ITALY  
tel. +39 0422 205.711 r.a.  
fax +39 0422 805.249  
info@vetroelite.com  
www.vetroelite.com

Vetroelite srl  
via Trani, 171  
70051 Barletta (BT) I  
T +39 0883.510.530  
F +39 0883.510.531  
www.vetroelite.com  
info@vetroelite.com

Vetroelite Москва  
123610, Россия, Москва,  
Краснопресненская наб., 12  
Центр международной торговли,  
М 2, подъезд 6, офис 905  
Тел/факс +7 (495) 258 18 90  
Моб +7 (495) 969 49 14  
a.bukharov@vetroelite.com

Butelka  
Plac Hallera 6/112  
03-464 Warszawa PL  
Tel/Fax +48 22 6704031  
Mobile +48 501 716322  
majja.mrozek@butelka.waw.pl

carat+

# BORDOLESE CARATO\*

INCONFONDIBILE  
STILE ITALIANO

**L**e forme si evolvono, proprio come gli esseri umani. Esse si trasformano col passare del tempo, si adattano a nuovi gusti, a nuovi bisogni e a nuovi stili di vita.

Valori come la bellezza, la semplicità, l'unicità e l'armonia rispetto agli oggetti che ci circondano sono divenuti sempre più importanti.

Tutto questo ha ispirato la creazione della bottiglia **BORDOLESE CARATO**: lo scopo è quello di modernizzare i codici di riconoscimento del vino, facendo leva su design e sensibilità tutti italiani (non si possono certo rinnegare le origini!).

**Non si tratta di deviare dalla tradizione, ma piuttosto di apportare un valore aggiunto contemporaneo, attraverso un'eleganza moderna, una forma armoniosa e un equilibrio perfetto nelle proporzioni.**

VETROELITE mette il suo stile al servizio del Vostro stile.

\* nel linguaggio tecnico enologico italiano, il carato è una piccola botte in legno di quercia, un barrique.

## BORDOLESE CARATO\*

INCOMPARABLE  
ITALIAN STYLE . . .

*Shapes evolve, like human beings. They get transformed along with time passing by, they adjust to new tastes, new needs and new life styles. Values like Beauty, Simplicity, Uniqueness and Harmony with objects around us, have become more and more important.*

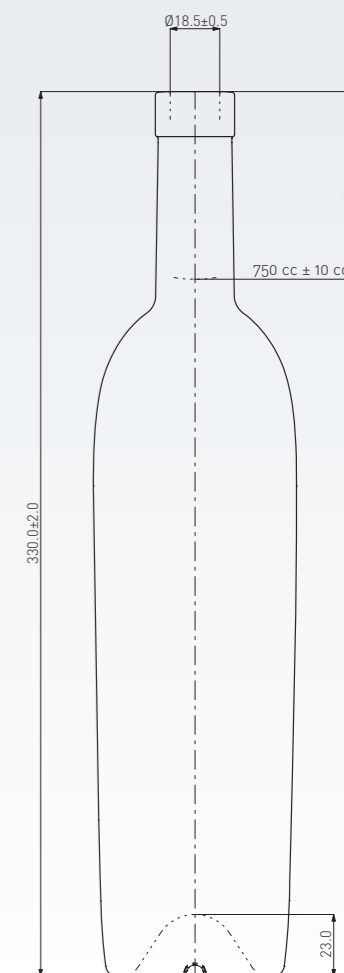
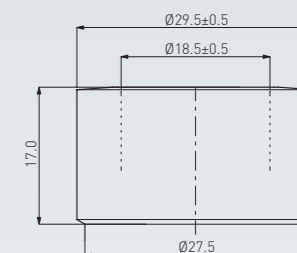
*This all inspired the creation of the BORDOLESE CARATO: its aim is to renovate the canonical codes of wine-packaging through the Italian sensitivity towards design (we cannot deny its origins!). There is no intention to reject tradition, rather to add a contemporary value through modern elegance, harmonious shape and perfection in proportion balance.*

*VETROELITE make their style Your style.*

\* in the Italian oenological jargon, carato, or carat, is a small oak barrel.



carato+



### I VANTAGGI TECNICI E FUNZIONALI DELLA BORDOLESE CARATO

- **Eccezionale rapporto peso / fascino**, grazie al peso vetro limitato a 600 grammi. La Bordolese Carato è la dimostrazione che la tendenza a economizzare sulla materia vetro non si traduce necessariamente con una banalizzazione della forma...
- Forma ergonomica grazie alla finezza e alla forma morbida del corpo.

### TECHNICAL AND FUNCTIONAL ADVANTAGES OF BORDOLESE CARATO

- **Exceptional balance weight / appeal**, thanks to its 600 grams. The Bordolese Carato proves that economisation on raw materials does not necessarily imply trivialisation of the shape
- Ergonomic shape thanks to the fine and harmonic body.